

01-05

А.Бостонов атындагы орто мектеби

***Мектептин техникалык  
паспорту***

Семиз-Бел айылы

Государственная регистрационная служба при Правительстве  
Кыргызской Республики Департамент кадастра и регистрации прав на  
недвижимое имущество Кочкорское районное управление Госрегистрa

Идентификационный код 4-04-07-1003-0042

Адрес с. Сескизбей ул. Мия Тоо  
полный адрес единицы недвижимости (город, село, улица, дом, кв.)

**ТЕХНИЧЕСКИЙ ПАСПОРТ  
ЕДИНИЦЫ НЕДВИЖИМОГО ИМУЩЕСТВА**

Школа с землей  
назначение недвижимости

Собственник	часть (доля)	Документы на право собственности
<u>Сескизбей А.О</u>	<u>целост.</u>	

Пользователь	часть (доля)	Документы на право пользования

Начальник управления Ж.С. Азгарулов / \_\_\_\_\_ /  
Ф.И.О подпись

Паспорт составлен " \_\_\_\_\_ " 12 \_\_\_\_\_ 2013 г. М.П

Примечания;

1. При обнаружении измерений технических параметров единицы недвижимого имущества взамен данному техническому паспорту собственнику выдается новый технический паспорт.
2. Технический паспорт не является правоустанавливающим и / или правоудостоверяющим документом на единицу недвижимого имущества.

# экспликация к плану основных строений

таблица № 1

Литера	Этаж	№ помещения	№ квартиры	Наименование помещения	Площадь по внутреннему обмеру (кв.м.)												
					общая площадь	учрежденчес кое	админис.	жилая	торговое	складские	производст.	культ.-быт	служебные	прочие			
А	1	1	1	коридор	244,79									244,79			
			2	класс	36,0	36,0											
			3	класс	36,0	36,0											
			4	класс	36,0	36,0											
			5	класс	36,0	36,0											
			6	класс	36,0	36,0											
			7	класс	36,0	36,0											
			8	класс	36,0	36,0											
			9	кабинет завхоз	18,0		18,0										
			10	кабинет завуч	18,0		18,0										
			11	кабинет директор	18,0		18,0										
			12	аксиона	72,0											72,0	
			13	кабинет завуч	18,0		18,0										
			14	кабинет	18,0		18,0										
			15	кабинет	18,0		18,0										
			16	Учленка	36,0		36,0										
			17	кабинет	16,08		16,08										
			18	туалет	1,4											1,40	
			19	туалет	1,4											1,40	
			20	кабинет	16,08		16,08										
			21	класс	36,0	36,0											
			22	класс	36,0	36,0											
			23	класс	36,0	36,0											
			24	класс	36,0	36,0											
			25	класс	36,0	36,0											
			26	класс	36,0	36,0											
			27	класс	36,0	36,0											
			28	класс	36,0	36,0											
			29	класс	36,0	36,0											
			30	коридор	98,02											98,02	
			31	спорт зал	289,14											289,14	
			32	кабинет	9,0		9,0										
			33	кабинет	9,0		9,0										
			34	коридор	17,08											17,08	
			35	Раздвигалка	8,4											8,4	
			36	туал	9,0											9,0	
			37	Раздвигалка	8,4											8,4	
			38	туал.	9,0											9,0	
			39	толк	7,84											7,84	
				Итого	1536,63	576,0	176,16						766,47				
В	1	2	1	коридор	12,48									12,48			
			2	Лекционный зал	72,51									72,51			
			3	Раздвигалка	4,9									4,9			
			4	кабинет	23,39		23,39										
			5	кабинет	13,21		13,21										
				Итого	126,5		36,6						89,9				

# КАДАСТРОВЫЙ ПЛАН ЕДИНИЦЫ НЕДВИЖИМОГО ИМУЩЕСТВА

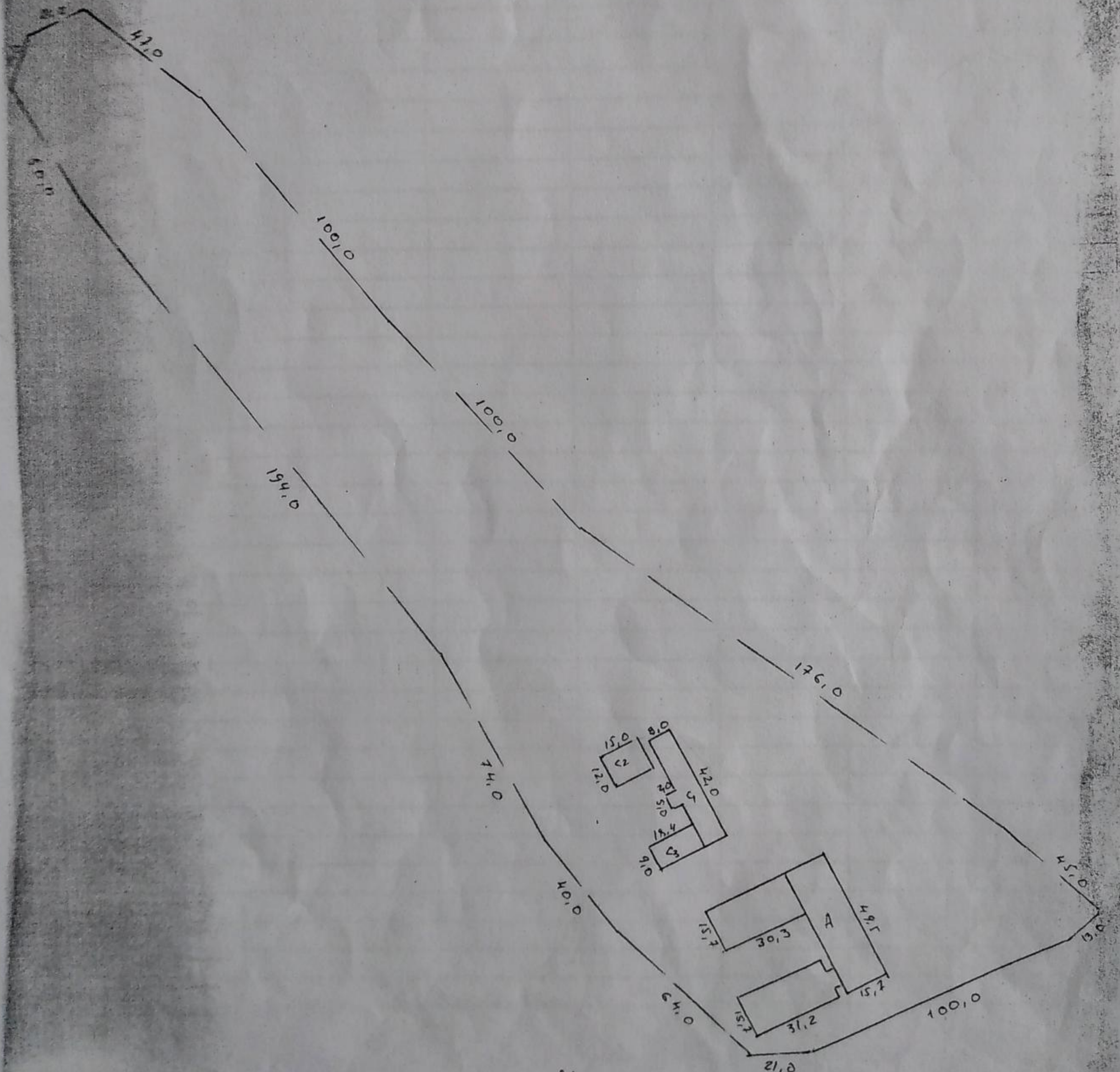
Масштаб 1: 2000

идентификационный код 4-04-07-1003-0042

Почтовый адрес ЕНИ с. Селизбаи ул. Ахатов

Площадь земельного участка м2			Общая строительная площадь			Количество этажей	Назначение	Циклы
по документам	по факту	разница	по документам	по факту	разница		Материал стен	
	34352,0	-	-	2457,94	-	1	Тип квартиры	У. П.
							Год постройки	

Ориентация по сторонам света)



Дата составления 12. 2013

Техник-инвентаризатор

Р. Исмаилов  
(Ф.И.О., подпись)



## ЭКСПЛИКАЦИЯ ЗЕМЕЛЬНОГО УЧАСТКА В М 2

Таблица №3

Всего		В том числе по факту;	
по правоустанавливающим документам	фактически	застроенная	не застроенная
	34352,0	2611,15	31740,85

“ \_\_\_\_\_ ” 12 \_\_\_\_\_ 2013 г. Работу выполнил \_\_\_\_\_ Р. Зереев В  
Ф.И.О

“ \_\_\_\_\_ ” \_\_\_\_\_ 201\_ г. Проверил зав.сектора \_\_\_\_\_  
Ф.И.О

“ \_\_\_\_\_ ” 12 \_\_\_\_\_ 2013 г. Принял нач.отдела \_\_\_\_\_ Ж. Ибрагимов  
Ф.И.О

### ОТМЕТКА ОБ ОБСЛЕДОВАНИИ НЕДВИЖИМОСТИ

Дата обследования	20 г.	20 г.	20 г.	20 г.	20 г.
Исполнитель					
Зав.сектора					
Нач.отдела					

*фирма Олдосиф*

Энергетический паспорт

Арзыман Босогов агиндиги орто мектеп

(наименование предприятия, организации, учреждения)

Вид собственности мамлекеттик

(государственная, частная и др.)

Источник финансирования республиканский, местный бюджет, др.

(республиканский, местный бюджет, др.)

Адрес организации Кочкор району Селинг-Бел айылы

(индекс, полный почтовый адрес)

Наименование головной (вышестоящей)

организации

Кочкор Рай'ОНО

Ф.И.О. руководителя А. Сулаймонов

(должность)

Ф.И.О. должностного лица, ответственного за энергетическое хозяйство

А. Шарипова

№ телефона: директора 0550205095

лица, ответственного за энергохозяйство 0705029768

секретаря (общего отдела, канцелярии)

№ факса:

e-mail

Банковские реквизиты

Паспорт разработан: "15" июня 2017 г.

А. Босогов агиндиги орто мектеп

(наименование организации-разработчика)

А. Сулаймонов - мектептин директору

(Ф.И.О., должность, № телефона руководителя организации-разработчика)

А. Сулаймонов

(подпись)

М.П. А. Шарипова - зарбиян шотер буге Директорун орг. басары

(Ф.И.О., должность, № телефона исполнителя,  
организации-разработчика)

А. Шарипова

(подпись)

(подпись лица, ответственного за энергохозяйство)

Энергетический паспорт

(сводные данные)

	Наименование коммунальных услуг	Проект. (расчет.) по- требл.	Фактическое потребление коммунальных услуг по годам			
			20__ г.	20__ г.	20__ г.	20__ г.
I	Теплоснабжение					
1.1	Максимальная тепловая нагрузка в целом по организации, учреждению (Гкал в час)	0,091447				
1.2	Средняя тепловая нагрузка в целом по организации, учреждению (Гкал в час)					
1.3	Расход тепловой энергии (Гкал/год)	236,424305				
	В том числе: - отопление - вентиляция - горячее водоснабжение - технология	236,424305				
1.4	Удельный расход тепловой энергии (Гкал на 1чел.)					
	В том числе: - отопление - вентиляция - горячее водоснабжение - технология					
1.5	Расход котельно-печного топлива (т.у.т./год) (заполняется при наличии своего теплоисточника)					
1.6	Удельный расход котельно-печного топлива (т.у.т. на 1 человека), (заполняется при наличии своего теплоисточника)					
II	Холодное водоснабжение					
2.1	Расход холодной воды куб.м/год					
	в том числе: - расход технической воды куб.м/год					
2.1	Удельный расход холодной воды (куб.м/год на 1 чел.)					



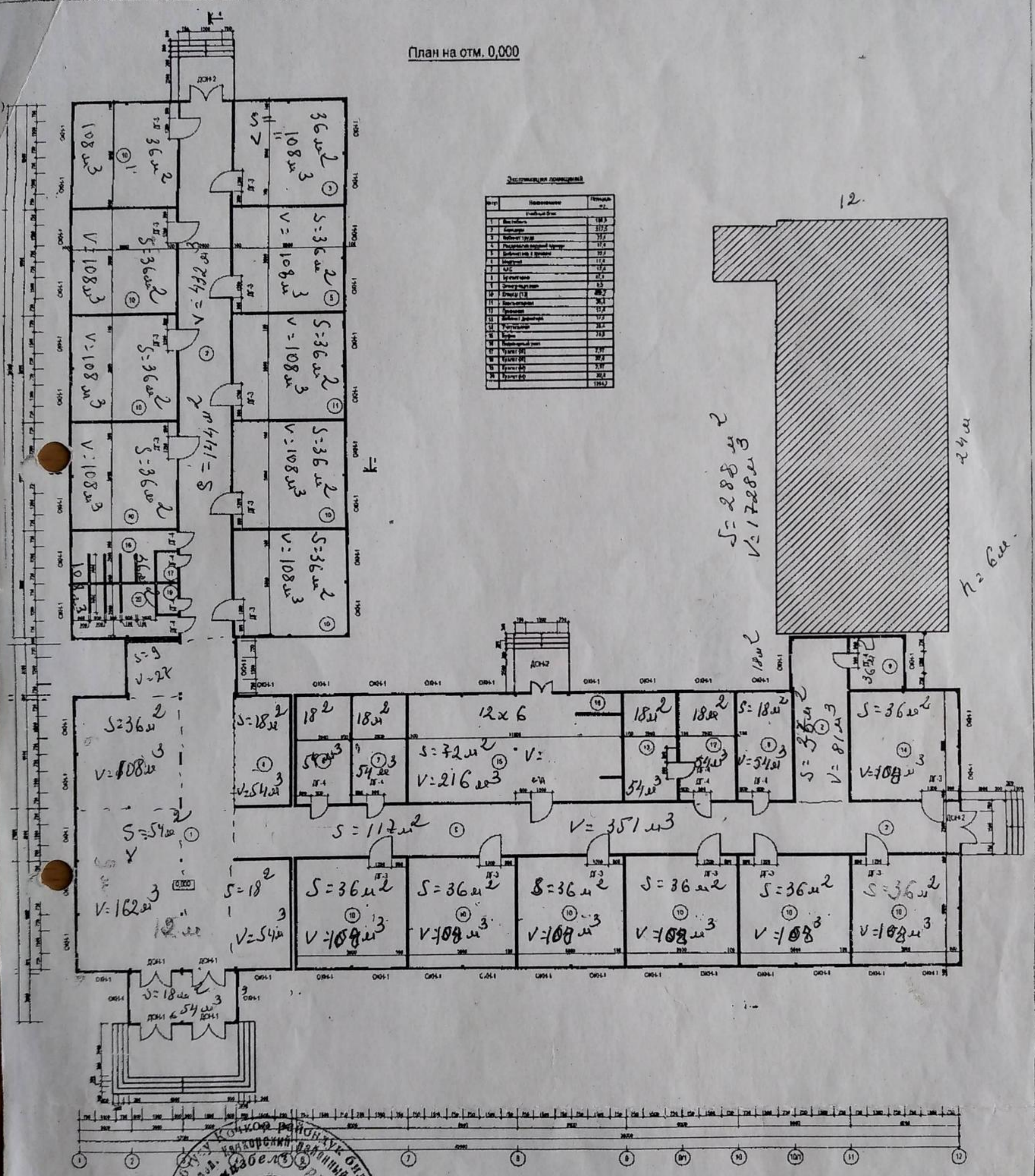
III	Горячее водоснабжение					
3.1	Расход горячей воды (тонн/год)					
3.2	Удельный расход горячей воды (тонн/год на 1 чел.)					
IV	Газоснабжение					
4.1	Расход газа (тыс. куб.м/год)					
4.2	Удельный расход газа (куб.м/год на 1 человека)					
V	Электроснабжение					
5.1	Установленная мощность (кВт)	181,6				
5.2	Годовое потребление электроэнергии (кВт.ч.), в том числе: на теплоснабжение (кВт.ч./год)	345239 275129				
5.3	Удельное годовое потребление электроэнергии (кВт. час в год на 1 чел.)					
VI	Водоотведение (куб.м в год)					

Техническая характеристика объекта 20\_\_ г.

I		Всего по объекту	В том числе по строениям (по арендаторам)										
			1	2	3	4	5	6	7	8			
1.1	Назначение объекта (административное, учебное, медицинское, дошкольное, пр.)	<i>учебное</i>											
1.2	Номер проекта (серия проекта)												
1.3	Строительный объем здания, куб.м	<i>5228,1</i>											
	В том числе подземной части												
1.4	Площадь застройки в кв.м	<i>1242,7</i>											
1.5	Общая площадь в кв.м	<i>1489,285</i>											
1.6	Полезная площадь в кв.м												
1.7	Площадь кровли в кв.м												
1.8	Тип кровли												
1.9	Площадь наружных стен в кв.м												
1.10	Площадь остекления в кв.м												
1.11	Этажность строения	<i>1</i>											
1.12	Высота этажа в метрах	<i>3</i>											
1.13	Основной материал стен												
1.14	Толщина стен												
1.15	Год постройки здания (ввода в эксплуатацию)												

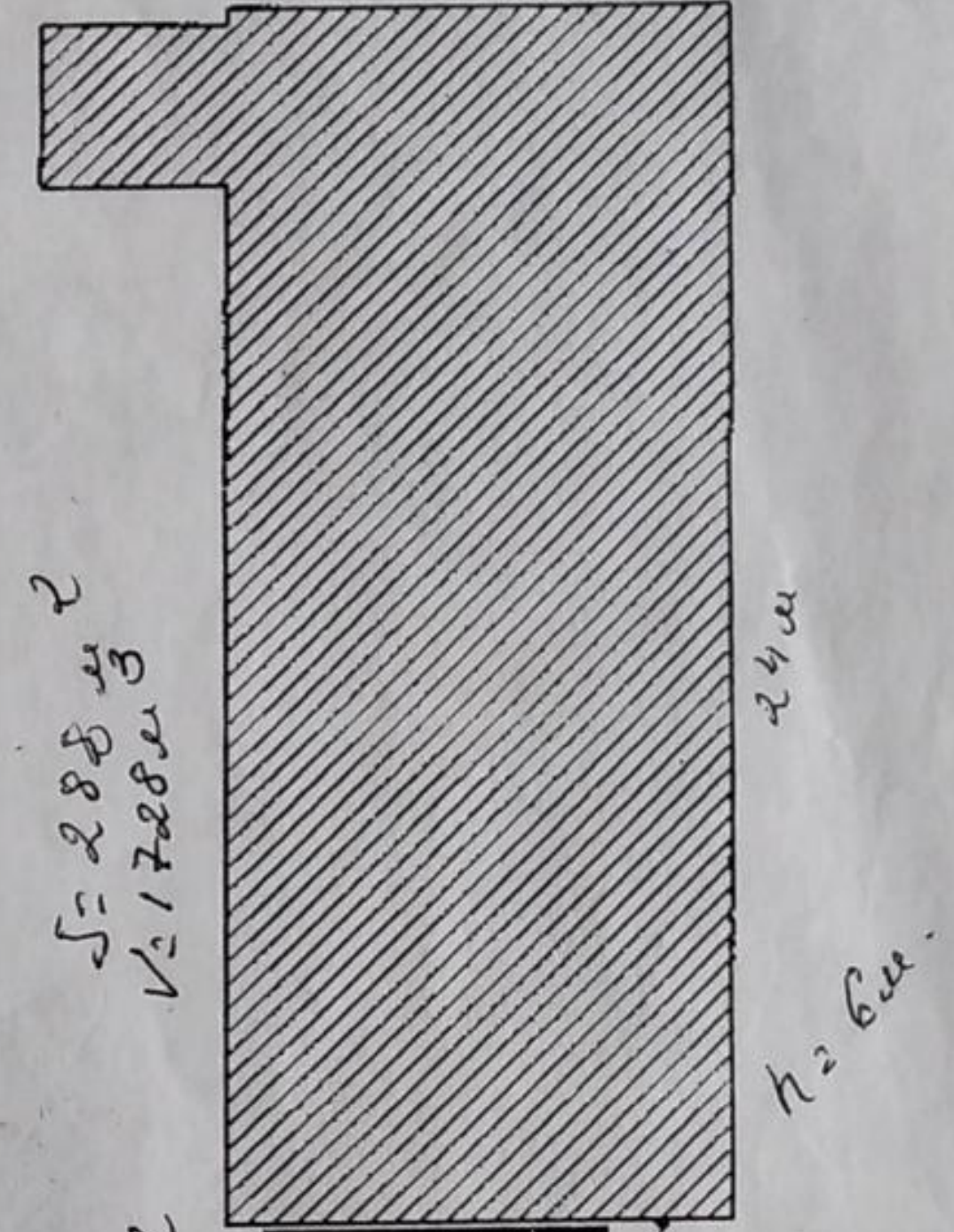
# Семез-Ван орето меркезидикин матта

План на отм. 0,000



Экспликация помещений

№ п/п	Наименование	Площадь м <sup>2</sup>
1	Вестибюль	18,3
2	Коридор	217,5
3	Мойочный туалет	7,7
4	Раздевальня	37,2
5	Ванная комната	17,4
6	Туалет	17,4
7	Спальня	17,4
8	Кухня	17,4
9	Зимняя	17,4
10	Стойка (ТВ)	20,2
11	Ванная комната	36,1
12	Туалет	17,4
13	Ванная комната	17,4
14	Уютная	36,1
15	Ванная	17,4
16	Ванная	17,4
17	Ванная	17,4
18	Ванная	17,4
19	Ванная	17,4
20	Ванная	17,4
21	Ванная	17,4
22	Ванная	17,4
23	Ванная	17,4
24	Ванная	17,4
25	Ванная	17,4
26	Ванная	17,4
27	Ванная	17,4
28	Ванная	17,4
29	Ванная	17,4
30	Ванная	17,4
31	Ванная	17,4
32	Ванная	17,4
33	Ванная	17,4
34	Ванная	17,4
35	Ванная	17,4
36	Ванная	17,4
37	Ванная	17,4
38	Ванная	17,4
39	Ванная	17,4
40	Ванная	17,4
41	Ванная	17,4
42	Ванная	17,4
43	Ванная	17,4
44	Ванная	17,4
45	Ванная	17,4
46	Ванная	17,4
47	Ванная	17,4
48	Ванная	17,4
49	Ванная	17,4
50	Ванная	17,4
51	Ванная	17,4
52	Ванная	17,4
53	Ванная	17,4
54	Ванная	17,4
55	Ванная	17,4
56	Ванная	17,4
57	Ванная	17,4
58	Ванная	17,4
59	Ванная	17,4
60	Ванная	17,4
61	Ванная	17,4
62	Ванная	17,4
63	Ванная	17,4
64	Ванная	17,4
65	Ванная	17,4
66	Ванная	17,4
67	Ванная	17,4
68	Ванная	17,4
69	Ванная	17,4
70	Ванная	17,4
71	Ванная	17,4
72	Ванная	17,4
73	Ванная	17,4
74	Ванная	17,4
75	Ванная	17,4
76	Ванная	17,4
77	Ванная	17,4
78	Ванная	17,4
79	Ванная	17,4
80	Ванная	17,4
81	Ванная	17,4
82	Ванная	17,4
83	Ванная	17,4
84	Ванная	17,4
85	Ванная	17,4
86	Ванная	17,4
87	Ванная	17,4
88	Ванная	17,4
89	Ванная	17,4
90	Ванная	17,4
91	Ванная	17,4
92	Ванная	17,4
93	Ванная	17,4
94	Ванная	17,4
95	Ванная	17,4
96	Ванная	17,4
97	Ванная	17,4
98	Ванная	17,4
99	Ванная	17,4
100	Ванная	17,4



И. Баимуратов

S = 1564 м<sup>2</sup>  
V = 4642 м<sup>3</sup>

Терр-я 2га 30 сот.

4206		АС
И.Баимуратов	И.Баимуратов	И.Баимуратов
Архитектор	Архитектор	Архитектор
Инженер	Инженер	Инженер
Мастер	Мастер	Мастер

кол-во поз-ов 74 шт  
кол-во эл.м. 202 м<sup>2</sup>  
эл. нагреватель 62 шт (62 кВт)